

Dystrybucja preparatów stabilnego jodu w postaci tabletek jodku potasu w sytuacji wystąpienia zdarzenia radiacyjnego.

Ludność, która w przypadku wystąpienia zdarzenia radiacyjnego mogłaby otrzymać dawkę promieniowania jonizującego przekraczającą dawkę graniczną dla ogółu ludności, jest okresowo informowana o możliwych do zastosowania środkach ochrony zdrowia oraz o działaniach, jakie powinna podjąć w razie wystąpienia zdarzenia radiacyjnego (informacja wyprzedzająca). Informacja wyprzedzająca jest aktualizowana w miarę rozwoju sytuacji.

Po wystąpieniu zdarzenia radiacyjnego ludność, która może otrzymać dawkę promieniowania jonizującego przekraczającą dawkę graniczną dla osób z ogółu ludności, jest niezwłocznie informowana o tym zdarzeniu radiacyjnym, podejmowanych działaniach oraz o stosownych środkach ochrony zdrowia.

Działaniami interwencyjnymi wprowadzanymi w razie możliwości przekroczenia poziomów interwencyjnych są:

- 1) ewakuacja;
- 2) nakaz pozostania w pomieszczeniach zamkniętych;
- 3) podanie preparatów ze stabilnym jodem;**
- 4) zakaz lub ograniczenie: spożywania skażonej żywności i skażonej wody przeznaczonej do spożycia przez ludzi, żywienia zwierząt skażonymi środkami żywienia zwierząt i pojenia skażoną wodą oraz wypasu zwierząt na skażonym terenie;
- 5) czasowe przesiedlenie ludności;
- 6) stałe przesiedlenie ludności.

Działania interwencyjne polegające na podaniu tabletek grupom ryzyka zdeterminowane są czynnikiem czasu ponieważ tabletki powinny być podane w terminie do 24 godzin jeżeli u „dowolnej osoby z zagrożonego terenu zachodzi możliwość otrzymania na tarczycę dawki pochłoniętej równej co najmniej 100 mGy (miligrejom)” .

Podanie mieszkańcom tabletek jodku potasu spowoduje wysycenie tarczycy tym lekiem i zapobiegnie wychytowi szkodliwego dla człowieka promieniotwórczego jodu (radionuklidów) uwolnionego do środowiska w wyniku poważnego zdarzenia radiacyjnego.

Preparat ten będzie wydawany tylko osobom z tzw. grup ryzyka.

Sposób informowania ludności o celu i miejscach wydawania tabletek jodowych:

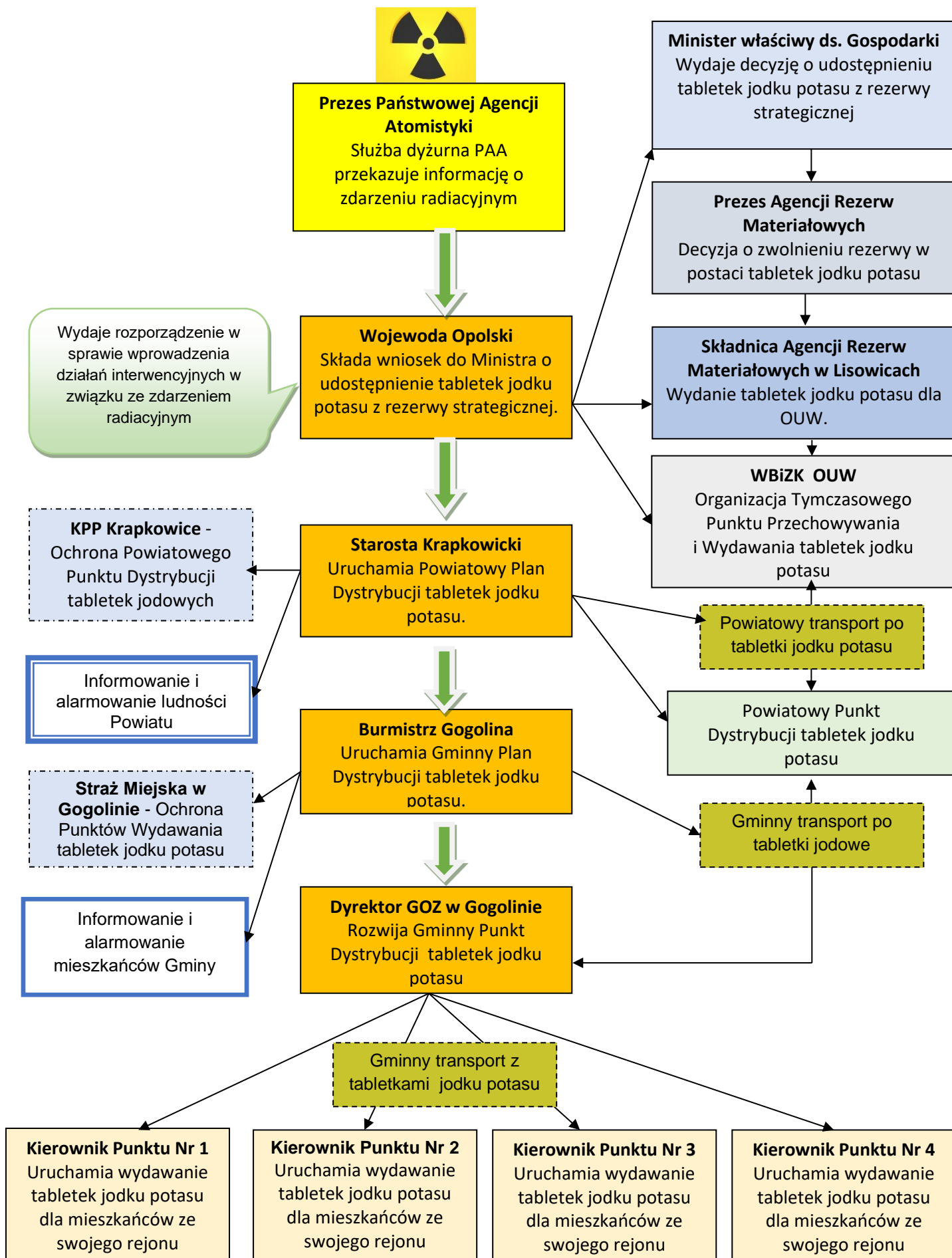
- 1) Informacje w mediach lokalnych;
- 2) komunikaty przekazywane do sołtysów przez GZZK;
- 3) komunikaty poprzez urządzenia głośnomówiące zamontowane na pojazdach Straży Miejskiej i Policji;
- 4) obwieszczenia rozplakatowywane na tablicach ogłoszeń przez Straż Miejską;
- 5) komunikaty na stronie internetowej www.gogolin.pl;
- 6) komunikaty przekazywane przez gminny system SI SMS;
- 7) komunikaty przekazywane przez syreny elektroniczne.

Grupy ryzyka i dawkowanie tabletek jodowych w poszczególnych grupach.

Lp	Grupa ryzyka	Grupa ryzyka	Ilość jednorazowo podawanego jodu stabilnego	Ilość jodku potasu w pojedynczej dawce	Sposób podawania tabletek
1.	I	Noworodki i niemowlęta do 3 miesiąca życia	12,5 mg	½ tabletki =12,5 mg jodu	Tabletkę należy całkowicie rozkruszyć, dodać do podawanego pokarmu i podać noworodkowi lub niemowlakowi
2.	II	Niemowlęta powyżej 3 miesiąca życia i dzieci do 2 roku życia	25 mg	1 tabletki =25 mg jodu	Tabletkę należy całkowicie rozkruszyć, dodać do podawanego pokarmu i podać niemowlakowi lub dziecku
3.	III	Dzieci powyżej 2 roku życia do 6 lat	50 mg	2 tabletki =50 mg jodu	Tabletki można rozkruszyć i dodać do chłodnego napoju.
4.	IV	Dzieci powyżej 6 roku życia i młodzież do lat 16	100 mg	4 tabletki =100 mg jodu	Tabletki należy połknąć i popić wodą lub innym chłodnym napojem
5.	V	Kobiety ciężarne	100 mg	4 tabletki =100 mg jodu	Tabletki należy połknąć i popić wodą lub innym chłodnym napojem
6.	VI	Kobiety karmiące piersią, które z racji grupy wiekowej (matki do 16 roku życia) kwalifikują się do tyreoprotekcji	100 mg	4 tabletki =100 mg jodu	Tabletki należy połknąć i popić wodą lub innym chłodnym napojem
7	VII	Młodzież powyżej 16 roku życia do 18 roku życia i dorośli, którym ze wskazań lekarskich należy podać profilaktykę jodową w przypadku skażenia radiacyjnego.	100 mg	4 tabletki =100 mg jodu	Tabletki należy połknąć i popić wodą lub innym chłodnym

Uwaga: Kobiety karmiące piersią, które z racji grupy wiekowej (matki do 16 roku życia) kwalifikują się do tyreoprotekcji, muszą powstrzymać się przez 48 godzin od karmienia piersią oraz przejść na żywienie dziecka preparatami mleka w proszku.

Ogólna koncepcja dystrybucji tabletek jodku potasu w związku ze zdarzeniem radiacyjnym.



Zestawienie i lokalizacja punktów wydawania tabletek jodowych dla ludności na terenie Gminy Gogolin.

Lp.	Miejsco wość	Nazwa	Adres i telefon
1	Gogolin	Gminny Ośrodek Zdrowia w Gogolinie. Punkt wydawania tabletek jodowych dla mieszkańców Gogolina dzielnicy Karłubiec oraz wszystkich ulic zlokalizowanych do linii kolejowej przebiegającej przez Gogolin (od strony ulicy Krapkowickiej).	47-320 Gogolin ul. Szkolna 2 tel. 77 4076969
2		Publiczna Szkoła Podstawowa Nr 2 w Gogolinie. Punkt wydawania tabletek jodowych dla: 1) mieszkańców Gogolina dzielnicy Strzebniów oraz wszystkich ulic zlokalizowanych do linii kolejowej przebiegającej przez Gogolin (od strony ulicy Strzeleckiej); 2) mieszkańców Zakrzowa, Dąbrówki, Obrowca.	47-320 Gogolin ul. Strzelecka 39 tel./fax. 77 4666224
3	Malnia	Publiczna Szkoła Podstawowa w Malni. Punkt wydawania tabletek jodowych dla mieszkańców: Malni, Choruli, Odrowąża, Górażdzy.	47-316 Górażdże Malnia ul. Podgórna 3 tel./fax. 77 4671948
4	Kamionek	Dom Spokojnej Starości w Kamionku. Punk wydawania tabletek jodowych dla mieszkańców Kamienia Śląskiego i Kamionka.	47-325 Kamień Śl. Kamionek ul. Polna 24 tel./fax. 77 4671288

Punkty wydawania tabletek jodowych w czasie wydawania tabletek będą pod nadzorem patroli Straży Miejskiej i w razie potrzeby Policji.

Zasady dotyczące dawkowania jodku potasu:

1) Noworodki i niemowlęta do 3 miesiąca życia:

- pół tabletki (12,5 mg jodu) jednorazowo, tabletkę należy całkowicie rozkruszyć, dodać do podawanego pokarmu;

2) Niemowlęta powyżej 3 miesiąca życia i dzieci do 2 roku życia:

- jedną tabletkę (25 mg jodu) jednorazowo, tabletkę należy całkowicie rozkruszyć, dodać do podawanego pokarmu;

3) Dzieci powyżej 2 roku życia do 6 lat:

- dwie tabletki (50 mg jodu) jednorazowo, tabletki należy połknąć i popić wodą lub chłodnym napojem, tabletki można rozkruszyć i dodać do chłodnego napoju;

4) Dzieci powyżej 6 roku życia i młodzież do lat 16:

- cztery tabletki (100 mg jodu) jednorazowo, tabletki należy połknąć i popić wodą lub chłodnym napojem;

5) Kobiety w ciąży:

- cztery tabletki (100 mg jodu) jednorazowo, tabletki należy połknąć i popić wodą lub innym chłodnym napojem;

6) Kobiety karmiące piersią, które z racji grupy wiekowej (matki do 16 roku życia) kwalifikują się do tyreoprotekcji:

- cztery tabletki (100 mg jodu) jednorazowo z jednoczesnym stanowczym zaleceniem powstrzymania się przez 48 godzin od karmienia piersią oraz przejście na żywienie dziecka preparatami mleka w proszku, tabletki należy połknąć i popić wodą lub innym chłodnym napojem;

7) Młodzież od 17 do 18 roku życia i dorośli dla których, ze względu na wskazania lekarskie należy zastosować profilaktykę jodową w przypadku zdarzenia radiacyjnego:

- cztery tabletki (100 mg jodu) jednorazowo, tabletki należy połknąć i popić wodą lub innym chłodnym napojem.

W opinii ekspertów podanie pojedynczej dawki jodku potasu kobietom w ciąży nie prowadzi do trwałego zablokowania czynności tarczycy u płodów, których wiek ciążowy przekracza 15 tygodni. U płodów do 15 tygodnia wieku ciążowego tarczyca jeszcze nie funkcjonuje, a więc nie gromadzi jodu. Odstąpiono od konieczności podania przedmiotowego preparatu jodowego kobietom karmiącym z zaznaczeniem, że do karmienia piersią można wrócić po 48 godzinach od zdarzenia radiacyjnego, a do tego czasu noworodki i niemowlęta, po otrzymaniu określonej dawki preparatu jodowego, powinny być karmione mlekiem w proszku.

Komunikat dla mieszkańców (wzór).

Komunikat Nr..... dla mieszkańców Gminy Gogolin

W związku z wystąpieniem skażenia promieniotwórczego dla potrzeb profilaktycznego zabezpieczenia ludności Gminy Gogolin będzie wydawany preparat jodowy w postaci **tabletek jodku potasu**.

Preparat ten będzie wydawany osobom z tzw. **grup ryzyka**.

W ramach działań interwencyjnych tabletki jodowe będą podawane wszystkim osobom z **grup ryzyka I do VI**.

Z **VII grupy ryzyka** (tj. młodzież 16-18 roku życia i dorośli), tabletki jodowe mogą otrzymać **jedynie te osoby, które z powodów zdrowotnych (leczeni w poradniach endokrynologicznych) muszą być poddane profilaktyce jodowej** w przypadku skażenia radiacyjnego.

Osoby z VII grupy wiekowej zgłaszając się do punktu wydawania tabletek powinny posiadać potwierdzenia wskazujące konieczność podania tabletek jodowych.

UWAGA:

Przed zgłoszeniem się do Punktu Wydawania Tabletek należy dokładnie zapoznać się z grupami ryzyka tzn. czy dana osoba kwalifikuje się do podania tabletek jodowych.

Z uwagi na ograniczoną ilość tabletek przygotowanych tylko dla mieszkańców z grup ryzyka nie ma możliwości ani potrzeby wydawania tabletek dla osób spoza grup ryzyka.

Osoby zgłaszające się do punktów wydawania tabletek winny posiadać dokument tożsamość